

Arbres, Haies, Paysages d'Aveyron est une association loi 1901 créée en 2003 par un groupe d'agriculteurs. Son but est de transmettre des savoir-faire par le conseil, la sensibilisation, la formation à la gestion des arbres et haies champêtres en milieu rural.

Connaissances

- des essences locales adaptées aux différents milieux du département.
- techniques de l'arbre et de la haie champêtre: rôles, mise en place, gestion, taille, valorisation, renouvellement.

Interventions principales

Plantation

Programme annuel de plantation: appui technique et financier pour la plantation de haies, bosquets, alignements.

Financements: Conseil Régional, Conseil Départemental, Fédération des Chasseurs de l'Aveyron.

Entretien

Service de taille de haies au sécateur hydraulique. Formations techniques à la taille de formation et aux itinéraires de taille d'entretien.

Gestion

Formations techniques à la bonne gestion des haies (individuelles ou en groupe sur demande). Participation à la réalisation de plans de gestion des haies (à l'échelle d'une exploitation agricole ou communale).



En savoir + sur l'association: www.arbreshaiespaysagesdaveyron.fr

Nous contacter: Arbres, Haies, Paysages d'Aveyron
Carrefour de l'Agriculture - 12026 RODEZ Cedex 9
Tél. 05 65 73 79 23 - Mail: association.ahp12@gmail.com

Recherche de chantiers de référence



Afin d'affiner nos données concernant la productivité des différents types de haies, nous sommes à la recherche d'agriculteurs qui exploitent régulièrement ou ponctuellement leurs haies ou leurs arbres têtards.

Notre intervention consiste à passer une première fois avant la coupe de bois pour décrire les haies/arbres qui vont être exploités (âge, type de haie, essence, milieu) puis une seconde fois après broyage pour évaluer le volume en MAP obtenu.

Pour plus d'informations concernant notre démarche ou pour nous apporter votre aide, merci de nous contacter par mail ou téléphone.

Vous êtes agriculteur

- Une solution pour rentabiliser les tailles d'entretien
- Une solution pour se chauffer et/ou pailler ses bêtes
- Une ressource durable et de proximité



Valoriser ses Haies en Bois Déchiqueté



Le choix du bois déchiqueté

- valorisation de tout le bois, y compris des branches qui représentent 30 % du volume total.
- production 3 à 4 fois plus rapide que le bois bûche.

Exploiter pour maintenir les haies

Exploiter ses haies en les gérant de façon raisonnée leur permet de se maintenir, de se renouveler, et d'assurer ainsi leurs nombreux autres rôles agronomiques et environnementaux sur l'exploitation.

prunier myrobolan

saule

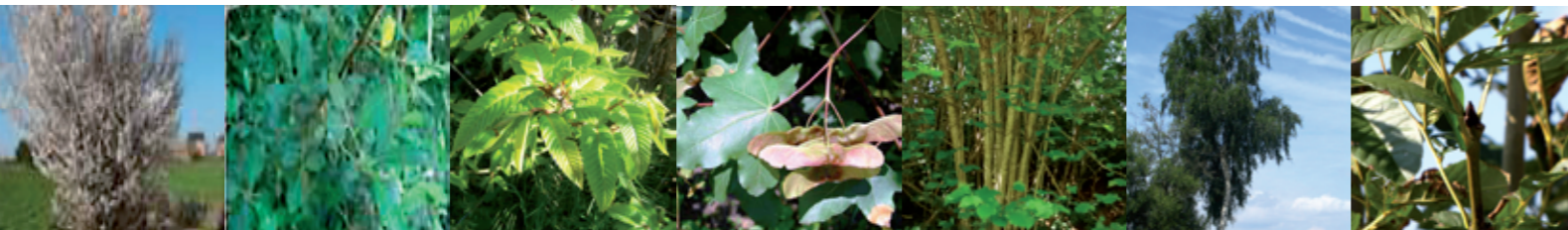
châtaignier

érable

noisetier

bouleau

frêne



Quelques essences à croissance rapide

1. Laisser monter les haies

Si l'on veut produire du bois plaquette, il est nécessaire de laisser de la largeur à ses haies et d'accepter qu'elles montent. La taille latérale n'intervient plus que tous les 3 à 5 ans en fonction du matériel choisi. Les essences à croissance rapide sont ensuite coupées au pied et récoltées à une fréquence définie, tous les 15-20 ans. Les plants coupés redémarrent de la souche et regarnissent la haie rapidement.

Coût d'entretien

Une haie haute coûte moins cher à entretenir qu'une haie basse et le temps de travail est facilement divisé par deux.

Le bois que produit la haie est valorisable et permet de couvrir les frais d'entretien, voire de dégager un bénéfice pour l'agriculteur.

2. Connaître et améliorer sa ressource

Il est important de connaître sa ressource (état et productivité) afin :

- d'estimer le volume maximal récoltable par an pour assurer une gestion durable de l'ensemble des haies,
- d'engager des travaux d'amélioration et de replantation si nécessaire pour augmenter la production.

Exploiter durable

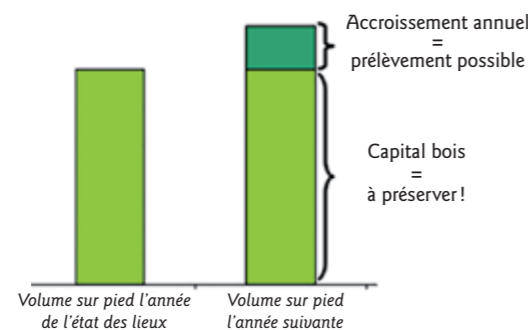
Le volume de bois présent dans les haies augmente tous les ans :

c'est l'accroissement annuel.

On ne prélève que cet accroissement sans entamer le capital en bois des haies.

C'est le calcul de cet accroissement qui va déterminer le linéaire de haie

qui peut être exploité chaque année.



Lamier à scies, passage tous les 4 à 10 ans



Séateur hydraulique, passage tous les 2 à 4 ans

Un réseau de haie bien géré permet de :

- Pérenniser la ressource en bois
- Préserver les sols contre l'érosion et les enrichir
- Infiltrer et filtrer l'eau de pluie
- Protéger du vent et des aléas climatiques
- Stocker du carbone
- Préserver la faune sauvage dont les auxiliaires de culture
- Mettre en valeur un territoire, un terroir

Productivité par type de haies

pour 100ml, coupe réalisée tous les 15-20 ans.

Une productivité variable

On note une forte variabilité de la productivité d'une haie liée à son état, son entretien et au milieu d'implantation.

Ripisylves : les haies de bord de cours d'eau poussent dans des conditions privilégiées ; on peut alors atteindre des rendements nettement supérieurs au reste de l'exploitation, jusqu'à + de 60 MAP.

Haie taillis + arbres têtards



20 à 45 MAP vert

Haie taillis simple



15 à 25 MAP vert

Haie multi-strates



12 à 37 MAP vert

Haie basse/buissonnante

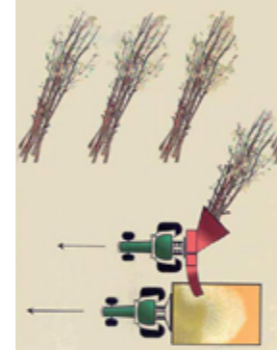


1 à 5 MAP vert

Frênes têtards



1 à 2 MAP vert / arbre
20 à 40 MAP pour un alignement



Une déchiqueteuse à grappin consomme environ un litre de fioul pour produire un mètre cube de plaquettes. Ce mètre cube une fois brûlé va produire 850 kWh, soit l'équivalent de 85 litres de fioul.

3. Etapes de production

Abattage et mise en tas

Le débit de production des plaquettes dépend fortement du rangement du bois et de la dimension des végétaux broyés.

Mise en tas sur site propre, facile d'accès. Perches entières, alignées dans le même sens.

Déchiquetage

Privilégier la déchiqueteuse à grappin.

Débit : de 15 à 45m³/h

Transport

Coût moyen plaquette

Le coût de revient moyen du MAP sec est de **16€** tous frais compris.

Il peut fortement varier en fonction de l'organisation du chantier, du matériel de broyage choisi et du stockage (variation de 15 à 23€).



* MAP = mètre cube apparent plaquettes = 1m³ rempli de plaquettes

4. Valorisation

Autoconsommation

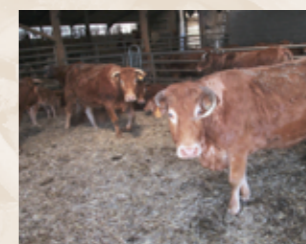
En chauffage

Compter 25 à 50 MAP pour chauffer une maison d'habitation. Une moyenne nationale établit que cela correspond à l'exploitation de 3km de haies multi-strates à hauteur de 300m exploités chaque année. En Aveyron, on dépasse facilement les 4km de haies sur une exploitation.



En paillage animal

En stabulation, aire raclée, litière extérieure, sur les zones très piétinées. Pour un coût de production de 16€/MAP, le prix moyen équivaut à une tonne de paille livrée et de 64€. Au-delà la plaquette bois devient plus rentable que la paille.



En paillage végétal

Pour les plantations. Très esthétique, le bois nourrit le sol en se dégradant.

Marché de la plaquette : qualité exigée

Le rendement énergétique est lié au séchage des plaquettes. Plus elles sont sèches, plus le rendement est élevé. Le marché est de plus en plus demandeur d'achat de kWh plutôt que de tonnes de plaquettes. Il est donc primordial de garantir la qualité du produit vendu :

- une plaquette bien sèche
- du bois calibré de taille homogène sans queues de déchiquetage
- absence de corps étrangers (terre, sable, barbelé...)
- un taux de poussière minimal
- Pas de feuilles lors du broyage
- Ne pas broyer que des petites branches et brindilles.

