



Rodez, le 25 novembre 2015

Rf : 15/31/LF

Objet : formation plantation

Madame, Monsieur,

Comme il était prévu dans le programme de notre association, nous vous invitons à participer à la formation sur la plantation de haie champêtre. Lors de cette rencontre nous effectuerons la livraison des végétaux ainsi qu'une démonstration de plantation.

Nous vous donnons donc rendez vous le :

Jeudi 10 Décembre 2015 à 14h
Au GAEC DEMONTPLAISIR à Montplaisir
12170 REQUISTA

Un plan de situation se trouve au dos de la feuille.

Rappel :

- **Prévoyez une jauge de terre** (petite tranchée peu profonde, assez large) si vous devez stocker les végétaux en attendant la plantation.

- L 'écorce se pose généralement après plantation, sur une épaisseur de 15cm (disponibilité en février/mars 2016).

-Le paillage en toile dégradable se place avant la plantation, les côtés enterrés dans le sol. Il est préférable de prévoir une pelleté de **gravier** pour fixer la toile au pied des plants.

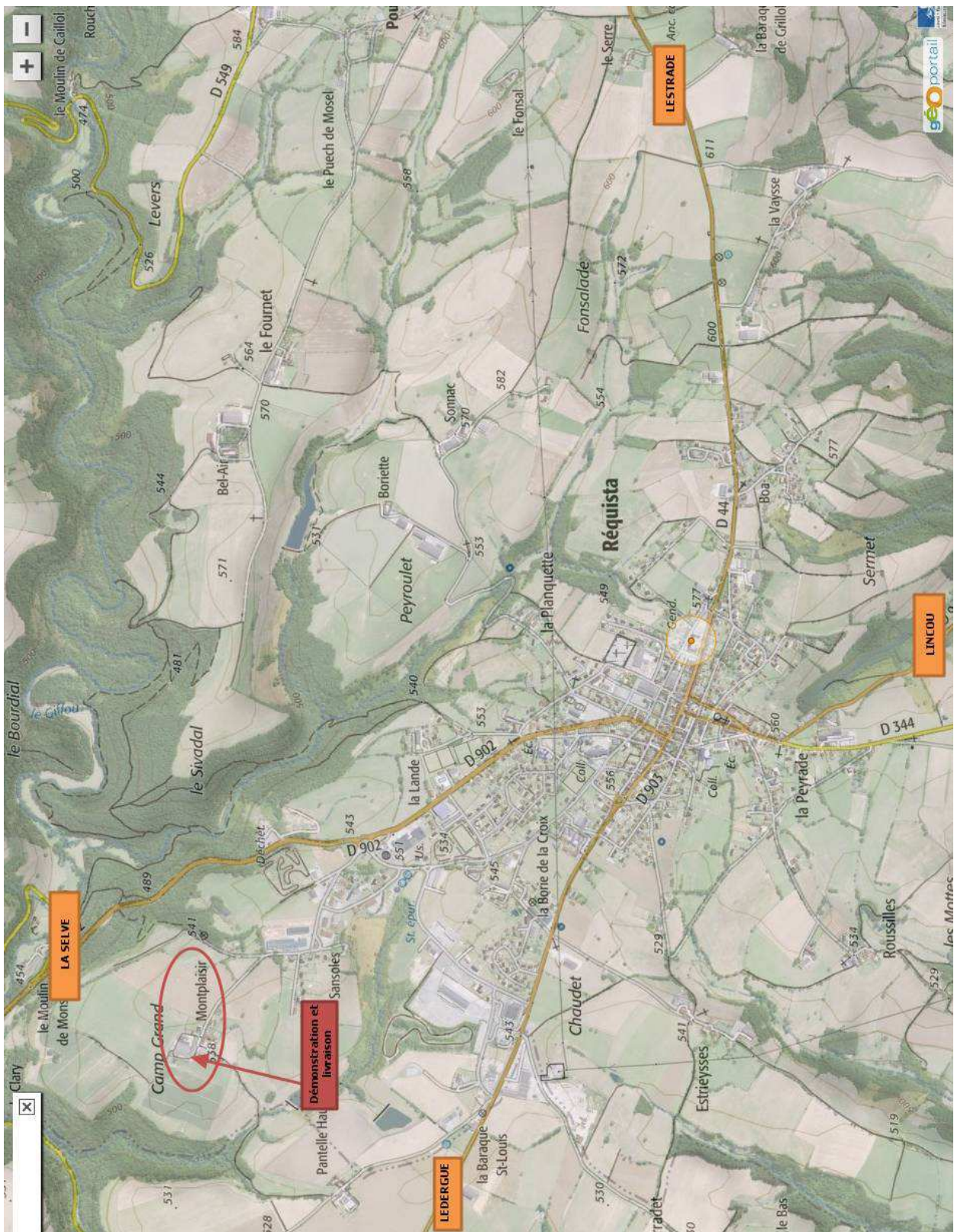
Si vous ne pouvez pas être présent à la démonstration, merci de nous le signaler impérativement (mail, répondeur), afin que nous puissions organiser au mieux votre livraison aux autres dates de démonstrations :

- Vendredi 11 Décembre à 14h, au Mas de Jean, 12 360 CAMARES au GAEC du Mas de Jean.

- Samedi 12 Décembre à 10h, à Camp Bas, 12510 OLEMPS chez M.CAUSSANEL George.
Les cartes d'accès sont disponibles sur notre site.

Restant à votre disposition pour tout renseignement complémentaire, veuillez agréer, Madame, Monsieur, nos sincères salutations.

L'animatrice
L.FOURNIER



Association Arbres, Haies, Paysages d'Aveyron
Carrefour de l'agriculture – 12 026 Rodez cedex

☎ 05 65 73 79 23 Port : 06 83 63 57 04 ✉ association.ahp12@gmail.com