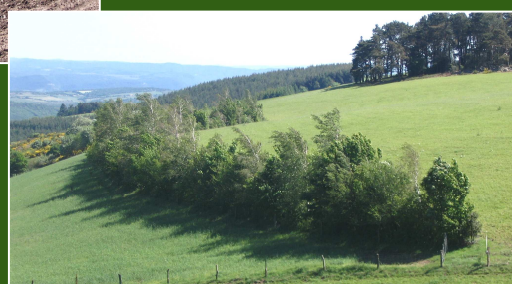


LA HAIE ALLIÉE DE NOTRE BIEN ÊTRE

AU SERVICE DE L'ENVIRONNEMENT

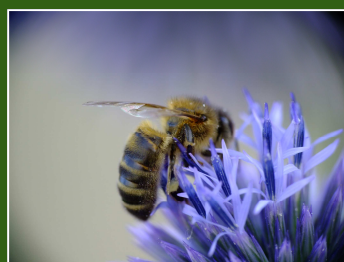
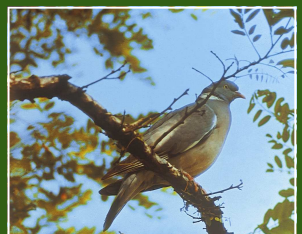


L'érosion hydrique entraîne les centimètres de sol les plus fertiles.



Haie perpendiculaire à la pente

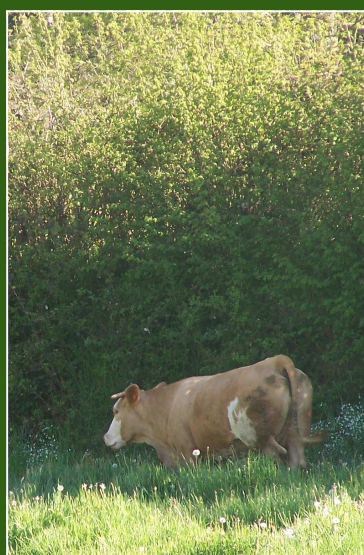
La haie héberge de nombreux animaux : mammifères, oiseaux, chauves souris, reptiles, batraciens, araignées, insectes.



L'abeille est une aide précieuse à la pollinisation. La haie lui sert de refuge et de source de nourriture.

AU SERVICE DE L'HOMME

La haie abrite du vent mais protège également du soleil lors des fortes chaleurs estivales.



Le Carabe peut manger chaque nuit son propre poids en insectes.

La taille en têtard des Frênes permet à la fois de récupérer du bois de chauffage et d'obtenir un complément de fourrage pour le bétail.



Qu'il soit isolé, en alignement, en haie, l'arbre champêtre marque le territoire, lui confère son identité.



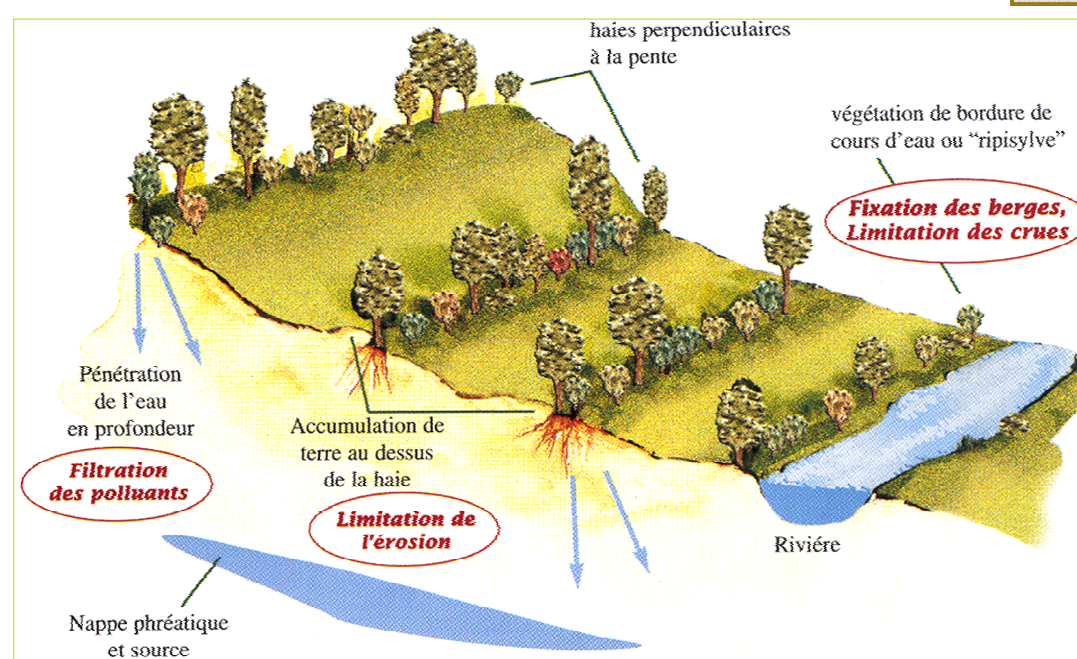
REGULATION DE L'EAU DE PLUIE & LUTTE CONTRE L'EROSION

Ralentit les eaux de pluie

Favorise l'infiltration

Fixe les berges et les talus

Régule le débit des cours d'eau



Il faut entre **100 et 400** ans à la Nature pour créer **1 cm** de sol.

FILTRATION & EPURATION

Absorbe des nitrates
Retient les particules de terre en solution.

Un **Chêne** peut attirer **284** espèces d'insectes

BIODIVERSITE

Elle abrite une richesse floristique et faunistique importante. Plus sa composition est variée, plus la faune est présente et diversifiée. Pour les animaux elle héberge, camoufle, nourrit.

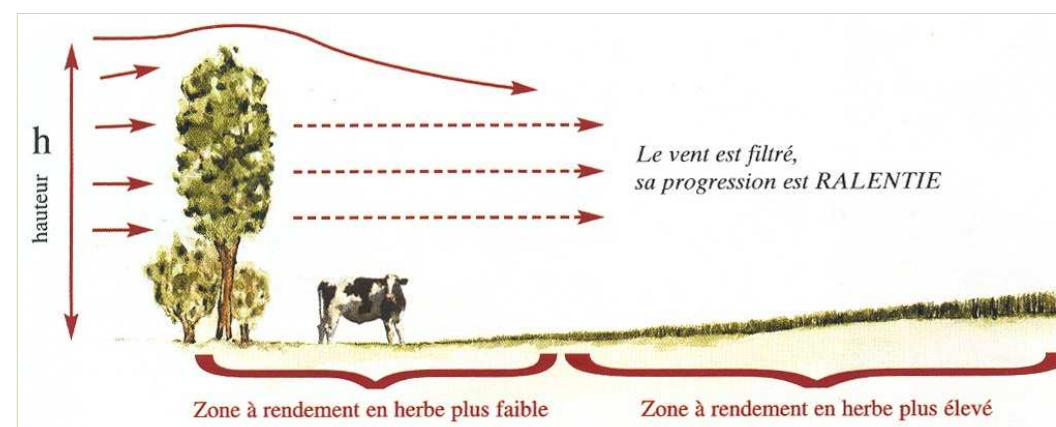
PROTECTION

Abris du bétail et des cultures contre le vent sur une distance égale à **15** fois la hauteur de la haie.

Atténuation des effets du climat (froid, soleil).

Obstacle à la dispersion de produits phytosanitaires par le vent.

Réservoir d'auxiliaires de culture régulant la pression des ravageurs.



4,5km de haie adulte associant arbres et arbustes permet de **chauffer une habitation** (exploitation de 300ml/an)

PRODUCTION

Bois : d'œuvre, de chauffage, piquets, bois raméal fragmenté

Fourrage

Fruits

CADRE DE VIE

A l'échelle du paysage

Mise en valeur du relief, atténuation de « points noirs », intégration de bâtiments.

A l'échelle de l'habitation

Ombre, protection contre le vent, délimitation de la propriété, esthétique, éveil des sens.

PATRIMOINE HISTORIQUE & CULTUREL

Réservoir de variétés anciennes

Arbres marqueurs, symboles

Témoignage de pratiques et savoirs faire



Carrefour de l'agriculture 12026 Rodez Cedex9
☎ 05 65 73 79 23 ✉ association.ahp12@gmail.com

